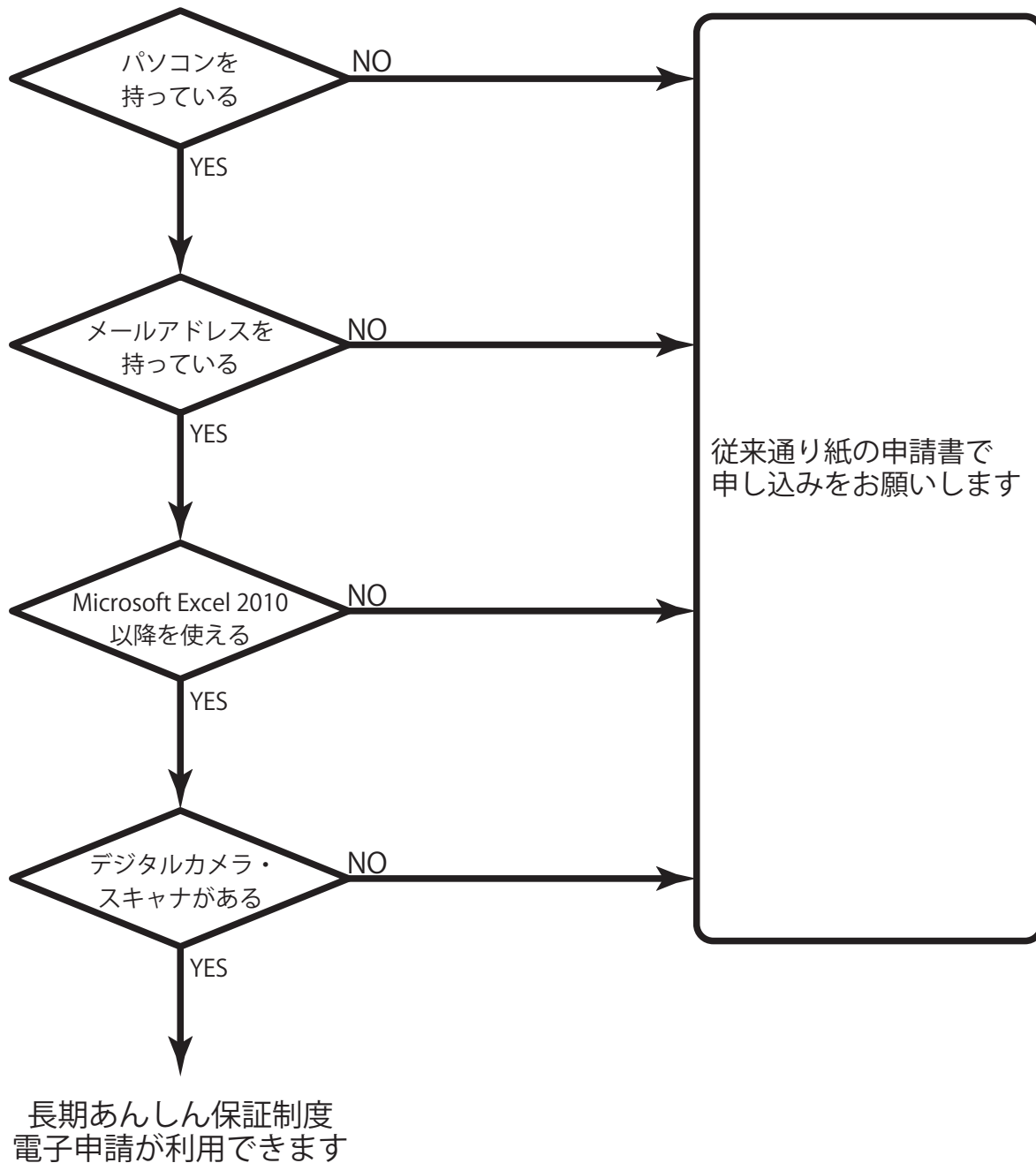
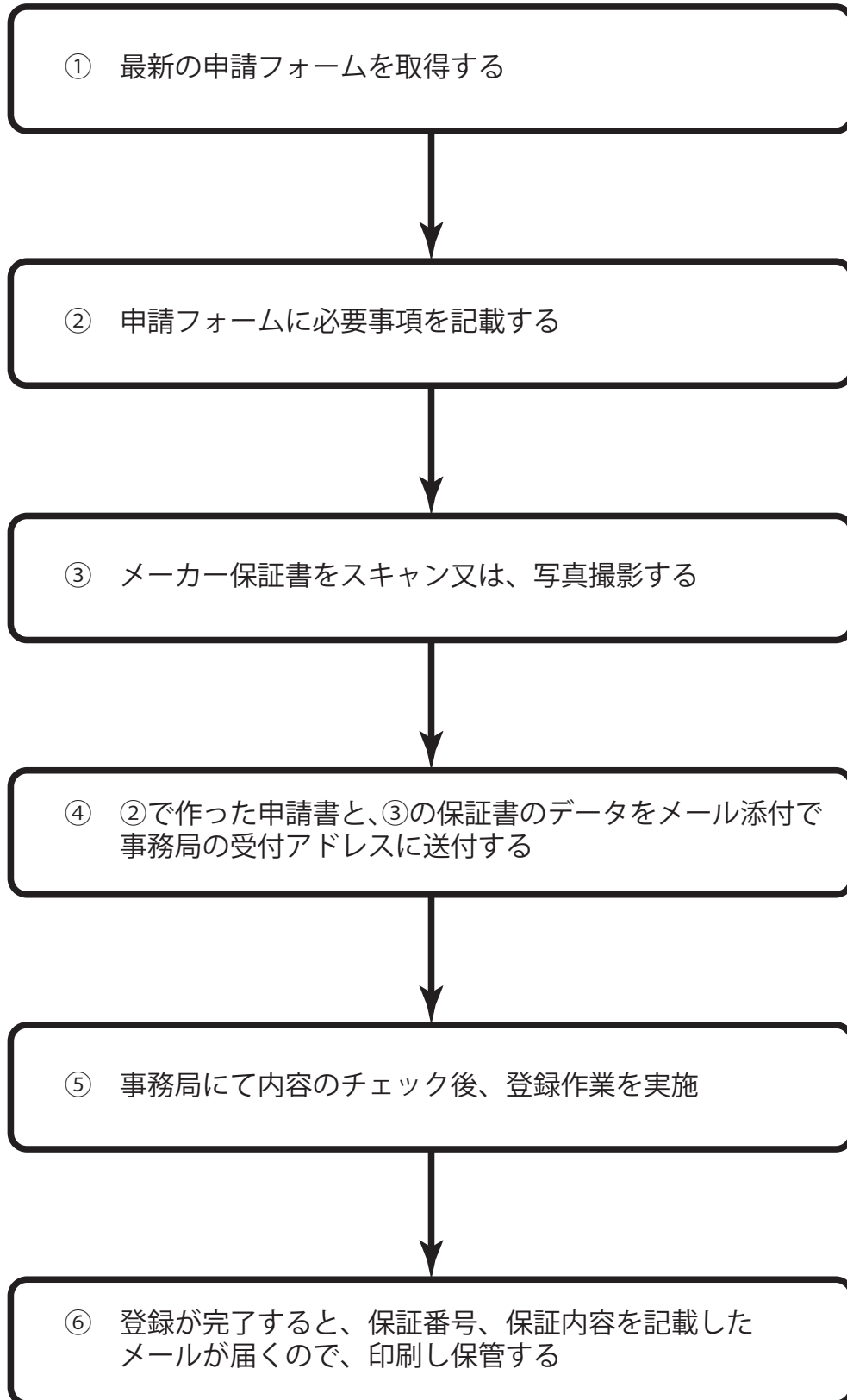


長期あんしん保証制度電子申請導入フローチャート



申請フロー



作業手順 1：最新の申請フォームの取得

申請フォームには、記載内容のゆらぎを防ぐために、メーカー名、商品群をプルダウンメニューで選択する仕様となっています。そのため、長期保証に申し込み可能なメーカーが追加された場合や、既存メーカーの取扱い品目に変更が生じた場合、それらの商品情報が入力できるよう申請フォームの更新が行われます。

そのため、事務局より更新の連絡があった場合や、長期間申請フォームの取得をしていない場合、入力できない等のトラブル防止のため必ず最新の申請フォームを、取得するようにしてください。

申請フォームの取得アドレスは、別途通知いたします。

作業手順 2：申請フォームへの記載

申請フォームを開くと、次のような画面が現れます。

兵庫県電機商業組合 長期あんしん保証制度		申込書	保証書番号	申込日			
お客様	フリガナ お名前	連絡先 (自宅) (携帯)					
	ご住所 (7桁) 〒 (市区町村) (丁目以降)						
メーカー	商品名	型式	製造番号	上段保証金額	ご購入日	保証料(税込)	保証期間(年)
<small>(※ガス・石油関連機器は3年のみ。※エコキュートは8年・10年選択可) (※10万円超えの薄型テレビ・冷蔵庫・冷凍庫・エアコンは、5年・8年選択可)</small>						保証料合計	¥0
保証期間		~					
組合員コード							
組合店	店名						
	住所 TEL						
支店名		支店		担当者			
兵庫県電機商業組合		tel 078-821-4951		fax 078-843-2056			
申込送付先		hyogohosyo@hyogo-zds.or.jp					
下記リンクより、保証規定を取得し、印刷して必ずお客様にお渡しください。 http://www.hyogo-zds.or.jp/hosyou.html							

まず、画面下部の自社情報欄の入力を行なってください。組合員コードと電話番号に関して、以下の入力制限がかかっています。

組合員コード：4桁の組合員コードを半角の数字で入力してください

電話番号：半角の数字で、市外局番 - 市内局番 - 番号の形式で入力してください

この状態で保存し、次回以降の申請に利用することもできますが、**利用前には必ず更新された申請フォームが組合のサイトに公開されていないかを確認**してください。

次に、長期あんしん保証制度の申し込み内容を入力します。以下の入力欄について、入力内容の制限がかかっていますので、内容にご注意ください。

申込日：作成日より未来の日付は入力できません。また入力形式は、西暦 4 桁 / 月 2 桁 / 日付 2 桁の形式で入力してください。

例：2018 年 4 月 1 日 → 2018/04/01

連絡先：自宅、携帯ともに、半角数字で市外局番 - 市内局番 - 番号の形式で入力してください

郵便番号：7桁の数字で入力してください 例：6500001

メーカー名：入力欄にカーソルを合わせると、プルダウンボタンが現れるので、ボタンを押し、リストよりメーカー名を選択してください。もしメーカー名が選択肢にない場合は、最新版の申請フォームが公開されていないかどうかを確認してください。

商品名：メーカー名に対応した商品名がプルダウンメニューに表示されます。そのため、必ずメーカー名を選択入力した後に、本欄の選択操作をして下さい。もし、選択したい商品名がない場合、最新版の申請フォームが公開されていないかどうかを確認してください。

型式：メーカー保証書に記載されている型式を半角英数字で記入して下さい。

製造番号：本体またはメーカー保証書に記載されている製造番号を半角英数字で記入して下さい。

上限保証金額：上限保証金額を、プルダウンで選択して下さい。

販売日：商品の販売日を記載して下さい。申込日同様、記載日より過去の日付が入力可能です。申込日と同じ形式で入力して下さい。

保証料：組合から請求される金額が表示されます。上限保証金額と保証期間の組合せに問題がある場合、「申込対象外」と表示されますので、内容をご確認ください。

保証期間：プルダウンメニューにより、3年、5年、8年、10年から選択して下さい。

保証期間：保証開始日には販売日が自動で転記されます。販売日と保証開始日が異なる場合、保証開始日を入力して下さい。保証終了日は、保証期間より計算されます。

ここまでの入力が終わりましたら、CTRL キーと SHIFT キーを押しながら、Sを押して、別名で保存をしてください。

ファイル名は、**販売店名+日付+通し番号**としてください。

ファイルの保存場所は、メール送信の際に必要なになりますので、覚えておくか、専用の作業フォルダを作成し、そこに保存するようにしてください。

ファイル名例： 組合電器 -20180324-001.xlsx

作業手順 3：メーカー保証書の電子化

必要事項を記載したメーカー保証書を電子化します。画像サイズが大きくなりすぎると、メールで送ることができない場合がありますので、1MB程度の画像を作成します。

イメージスキャナをお持ちの場合、グレースケール、300DPI という設定で読み込んでください。保存形式は、JPEG 形式としてください。また画質選択が可能な場合、標準画質としてください。

もし、スキャナがなく、デジタルカメラで撮影される場合、2Mピクセル程度の解像度設定で、保証書全体が映るように撮影してください。デジタルカメラでの撮影の場合、メール送信前に必ず文字が判読可能かどうかのご確認をお願いいたします。

ファイル名は、事務局での取り間違いを防ぐため申請フォームと同じ名前を使用してください。

ファイル名例： 組合電器-20180324-001.jpg

作業手順 4：申請フォームと保証書画像の送付

下記のメールアドレスに、手順 2 および 3 で作成したファイルをメール添付で送付してください。

メールの表題には、ファイル名と同様に販売店名一日付一通し番号を記載してください。本文を記載いただく必要はありません。

申請後数日以内に事務局で登録処理が行われ、登録完了の通知がメールにて届きます。それまでの間は、少なくとも手順 2 および 3 で作成したファイルは保存しておいてください。

登録完了をもって、送付されたファイルの内容は事務局で契約しているクラウドシステム上に保存されるため、特に組合員様側にての保存は特に必要はありません。

長期あんしん保証制度電子申請先アドレス

hyogohosyo@hyogo-zds.or.jp

作業手順 5：保証書の印刷と保管

作業手順 4 で送付した内容に問題がなければ、事務局側で登録処理を行います。正常に登録処理が完了すると、組合員情報として登録されたメールアドレスに、下記の内容のメールが送付されますので、印刷の上保管して下さい。

件名：長期あんしん保証登録完了のご案内

(本文)

[組合員名] 様

下記内容にて、長期あんしん保証の情報登録が完了いたしましたのでご案内申し上げます。

●登録情報（保証情報）
申込日：2018/03/20
登録保証番号：12345678

●ご登録機器情報
メーカー名：パナソニック
商品名：冷蔵庫・冷凍庫
型式：RX-245-WT
製造番号：ZYX1234567
購入日：2018/03/15
保証開始日：2018/03/15
保証終了日：2026/03/14

●ユーザー情報
お客様名：兵庫太郎

ご登録住所
〒657-0033
神戸市灘区徳井町
1丁目2-34
電話番号(自宅)：078-821-4951
電話番号(携帯)：

なお、本メールをもって保証書原本とさせていただきますので本情報を印刷の上保管ください。

※本メールは、システムより自動送信されております。
本メールへのご返信をいただきましてもご返答できない場合がございますのでご注意ください。

兵庫県電機商業組合

その他留意事項

- お客様の個人情報が含まれるデータの送付になりますので、送信先メールアドレスに間違いがないよう、送信先メールアドレスの確認を必ずお願いいたします。
- 申請フォームは、互換キットの利用で、Office2003 等旧バージョンで開くことは可能ですが、プルダウンメニューが機能しなくなりますので、ご利用いただくことができません。
- 申請フォームは、MacOS 版オフィスでの動作確認も行なっておりますが、必ず動作するという保証ではありませんので、その点ご了承をお願いいたします。
- その他ご不明な点がありましたら、システムベンダーとの連携のため、必ずメールにて事務局までお問い合わせをお願いいたします。